

АВТОКРЕСЛО – ДЕТЯМ!



ВАЖНЕЕ ВСЕХ ИГРУШЕК

**БЕЗОПАСНОСТЬ РЕБЁНКА –
ЛУЧШИЙ ПОДАРОК В НОВОМ ГОДУ**

Правила перевозки ребенка в автомобиле

Пункт 22.9. Правил дорожного движения Российской Федерации.

«Перевозка детей допускается при условии обеспечения их безопасности с учетом особенностей конструкции транспортного средства. Перевозка детей до 12-летнего возраста в транспортных средствах, оборудованных ремнями безопасности, должна осуществляться с использованием детских удерживающих устройств, соответствующих весу и росту ребенка, или иных средств, позволяющих пристегнуть ребенка с помощью ремней безопасности, предусмотренных конструкцией транспортного средства, а на переднем сиденье легкового автомобиля — только с использованием детских удерживающих устройств».

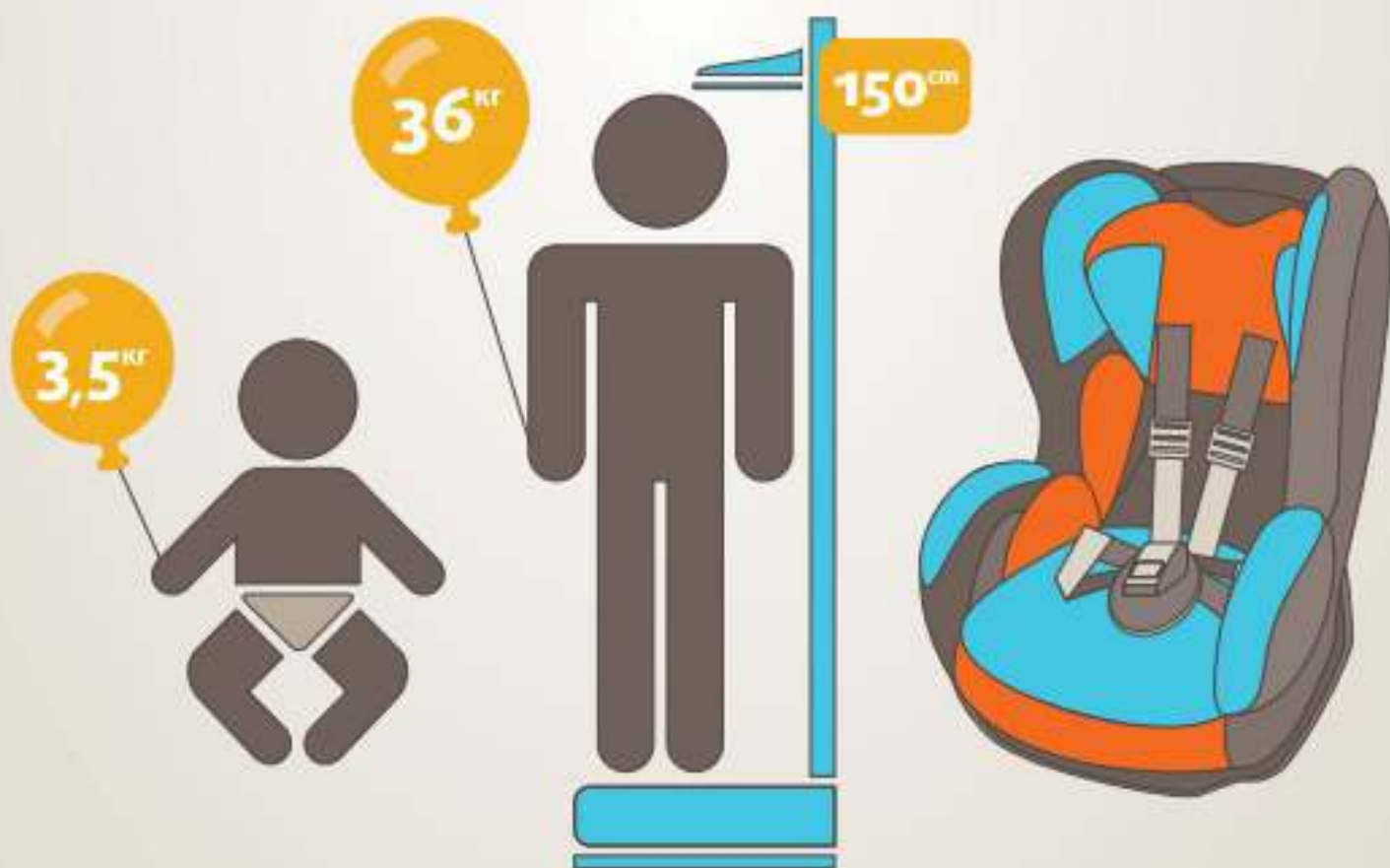
Детское автомобильное кресло — самое безопасное и надежное из всех детских удерживающих устройств, напоминает Госавтоинспекция.

Согласно ч.1 статьи 12.23 КоАП РФ, штраф за нарушение правил перевозки детей составляет 3000 рублей.

Что такое автокресло?

Детское автокресло — это удерживающее устройство, предназначенное для перевозки детей в автомобиле. Автокресло предназначено для маленьких пассажиров от рождения до достижения ими роста 150 см (или веса 36 кг).

Главная задача автокресла — обеспечить безопасность ребенка при дорожно-транспортном происшествии, экстренном торможении или резких маневрах. Его необходимость совершенно очевидна — детское автокресло снижает вероятность смертельной травмы. Обязательное условие для этого — правильная установка автокресла в автомобиль.



Почему автокресло?

По данным Всемирной организации здравоохранения использование в транспортных средствах детских удерживающих устройств позволяет снизить смертность среди младенцев на 71%, а среди детей более старшего возраста — на 54%. Применение таких устройств является обязательным для детей до 12-летнего возраста во всех странах с высоким уровнем автомобилизации.

Принципиальная необходимость фиксации ребенка в автомобиле в специальном детском удерживающем устройстве, а не на руках у родителя, обусловлена тем, что при резком торможении (ударе) при скорости 50 км/ч, вес пассажира возрастает более чем в 30 раз. Именно поэтому перевозка ребенка на руках считается самой опасной: если вес ребенка 10 кг, то в момент удара он будет весить уже более 300 кг, и удержать его, чтобы уберечь от резкого удара о переднее кресло, практически невозможно.

Как выбрать автокресло?

Во всем мире детские автокресла делятся на группы — по весу и возрасту ребенка.

При выборе автокресла в первую очередь учитывайте вес, рост и возраст вашего ребенка. Определите группу автокресла. Существуют автокресла, совмещающие в себе функции сразу нескольких групп — например 0+/1 или 2/3. Универсальные кресла обеспечивают защиту в меньшей степени, чем идеально подобранные по весу, росту и возрасту.

Обратите внимание на результаты краш-тестов. На автокресле обязательно должна быть маркировка соответствия Европейскому Стандарту Безопасности — ECE R44/03 или ECE R44/04. Кроме того, автокресла подлежат обязательной сертификации в России.

Покупайте кресло вместе с ребенком. Пусть он попробует посидеть в нем — прямо в магазине.



0-13 кг
от рождения до 1 года



9-18 кг
от 9 месяцев до 4 лет



15-25 кг
от 3 до 7 лет



22-36 кг
от 6 до 12 лет

Куда и как установить автокресло?

Для крепления автокресел всех групп в любых автомобилях используется трехточечный ремень безопасности. При этом кресла групп 0, 0+ и 1 крепятся к сиденью ремнем автомобиля, а дети в них пристегиваются уже при помощи внутренних ремней. Автокресла групп 2 и 3 внутренних ремней не имеют, и дети пристегиваются в них при помощи автомобильных ремней безопасности.

Альтернативный способ установки автокресла ISOFIX представляет собой жесткое крепление кресла к кузову автомобиля, что обеспечивает лучшую защиту ребенка.

Самое безопасное место для установки детского кресла в автомобиле — среднее место на заднем сиденье. Самое небезопасное — переднее пассажирское сиденье. Туда автокресло ставится в крайнем случае, при обязательно отключенной подушке безопасности.



Лицом
по ходу движения



Лицом
против движения



Лицом
против движения
(ISOFIX)

Примечание:

ISOFIX представляет собой жесткое крепление кресла к кузову автомобиля, что обеспечивает лучшую защиту ребенка. Это подтверждают многочисленные независимые краш-тесты. Другой важный момент — система ISOFIX значительно снижает вероятность неправильной установки детского сиденья.

Куда и как установить автокресло?

Для крепления автокресел всех групп в любых автомобилях используется трехточечный ремень безопасности. При этом кресла групп 0, 0+ и 1 крепятся к сиденью ремнем автомобиля, а дети в них пристегиваются уже при помощи внутренних ремней. Автокресла групп 2 и 3 внутренних ремней не имеют, и дети пристегиваются в них при помощи автомобильных ремней безопасности.

Альтернативный способ установки автокресла ISOFIX представляет собой жесткое крепление кресла к кузову автомобиля, что обеспечивает лучшую защиту ребенка.

Самое безопасное место для установки детского кресла в автомобиле — среднее место на заднем сиденье. Самое небезопасное — переднее пассажирское сиденье. Туда автокресло ставится в крайнем случае, при обязательно отключенной подушке безопасности.



Лицом
по ходу движения



Лицом
против движения



Лицом
против движения
(ISOFIX)

Примечание:

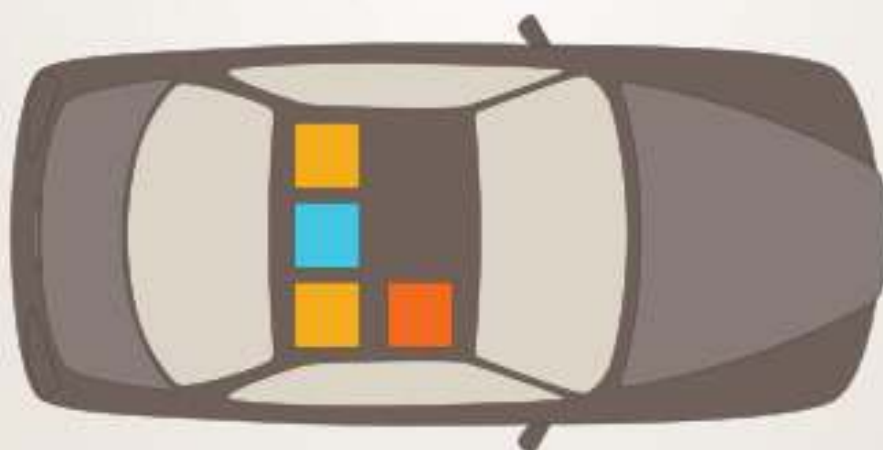
ISOFIX представляет собой жесткое крепление кресла к кузову автомобиля, что обеспечивает лучшую защиту ребенка. Это подтверждают многочисленные независимые краш-тесты. Другой важный момент — система ISOFIX значительно снижает вероятность неправильной установки детского сиденья.

Как правильно перевозить ребенка в автокресле?




Обратите внимание на инструкцию по установке автокресла в автомобиле. Попросите консультанта показать вам, как закрепить кресло в автомобиле и как правильно пристегнуть ребенка.

Усадив ребенка в автокресло, пристегните его внутренними ремнями или трехточечными ремнями безопасности, в зависимости от группы кресла. Обязательно проверьте натяжение ремней — они не должны провисать.

Для игры во время поездки давайте ребенку только мягкие игрушки. Для младенцев используйте только специальные игрушки для автокресел. Если ваш ребенок смотрит во время поездки мультфильмы — имейте в виду, все жесткие предметы во время поездки должны быть закреплены. Не давайте ему в руки DVD-проигрыватель или книгу.



Примечание:

-  1. самое безопасное место для установки детского автокресла
-  2. иные рекомендуемые места для установки детского автокресла
-  3. возможное место установки спереди при отсутствии или выключенной подушке безопасности